



Веб-камера Xiaomi Yi Small Ants

Инструкция пользователя

Настройка умной камеры Xiaomi Yi Small Ants

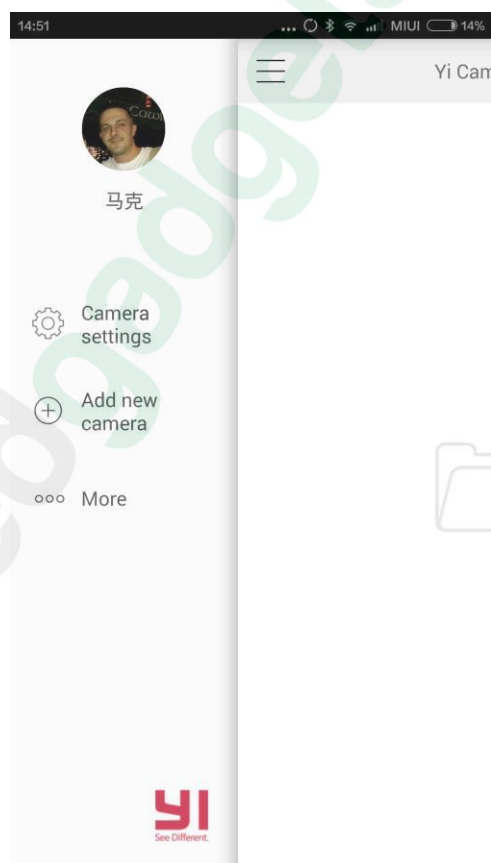
Камера Xiaomi Yi Small Ants позволяет видеть друзей и близких, контролировать их и общаться с ними в режиме реального времени, в каком уголке мира вы бы ни находились.

Настройка камеры очень проста. Для начала загрузите APK-файлы приложения на английском по следующему адресу: http://xiaomi.eu/signed_yicamera.apk

Начальный экран приложения



Главный экран приложения



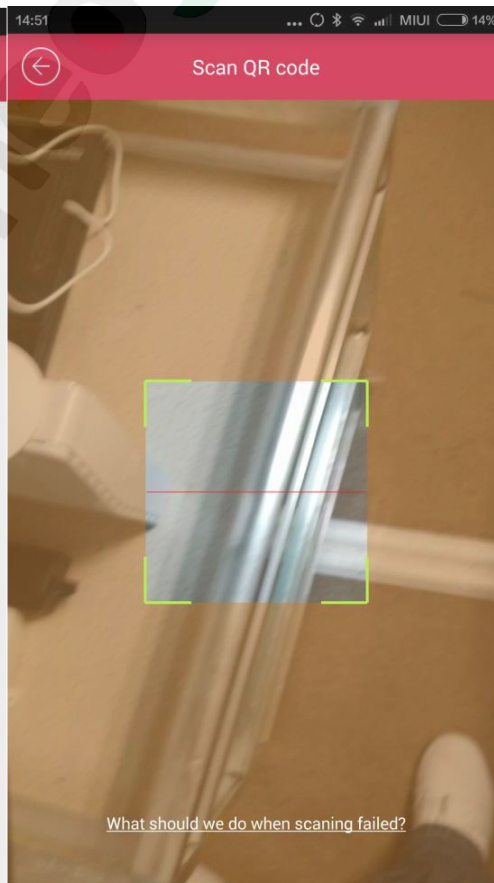
Если вы добавляете камеру Yi впервые, с главного экрана приложения выберите опцию «Добавить новую камеру». Вы увидите экран, как показано ниже ...



Прежде, чем продолжить, убедитесь, что светодиод камеры горит непрерывным оранжевым светом. Если светодиод не горит оранжевым светом, проверьте подключена ли камера, например, проверьте USB кабель.

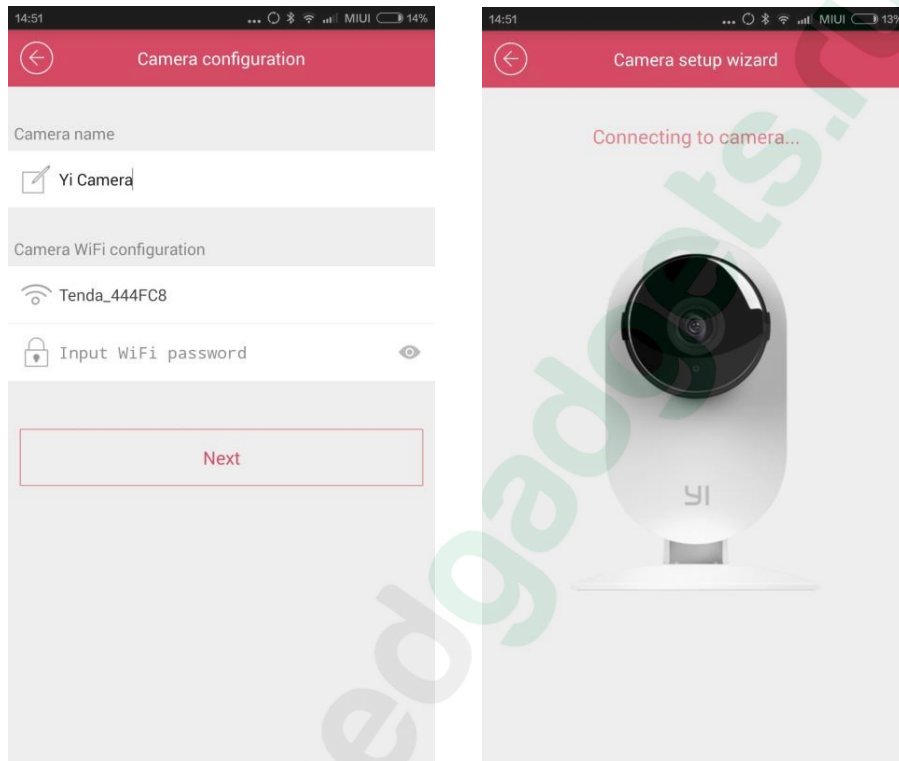
Если загорелся непрерывный оранжевый светодиод, нажмите Next, чтобы продолжить.

Отсканируйте QR-код



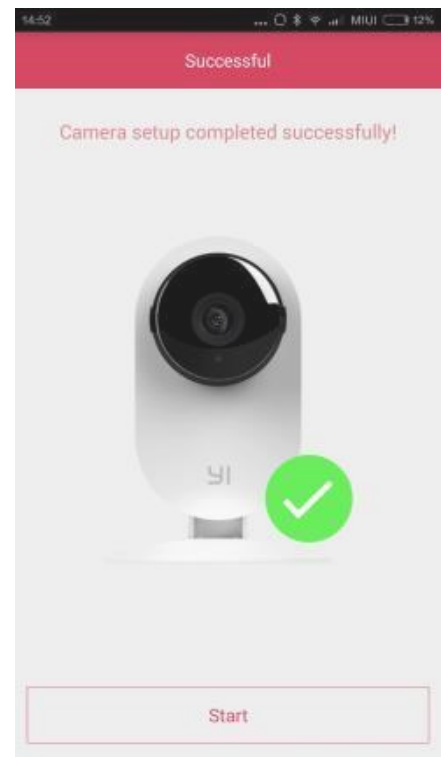
На задней панели камеры вы найдете небольшую наклейку с QR-кодом. Отсканируйте QR-код, направив камеру телефона на QR-код (вы увидите окно камеры, как показано на скриншоте справа). Затем нажмите кнопку Next.

Примечание: Если ваша новая камера еще не подключена к сети Wi-Fi, то следующим шагом система попросит вас настроить WiFi и подключить камеру к сети, чтобы вы могли вести наблюдение через Интернет и локальную сеть.

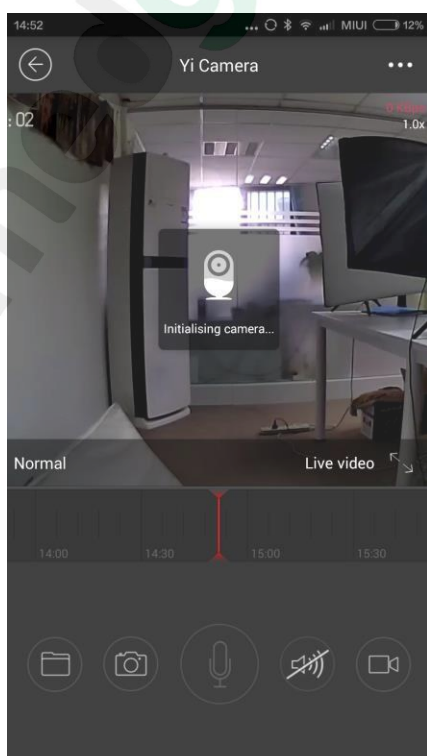
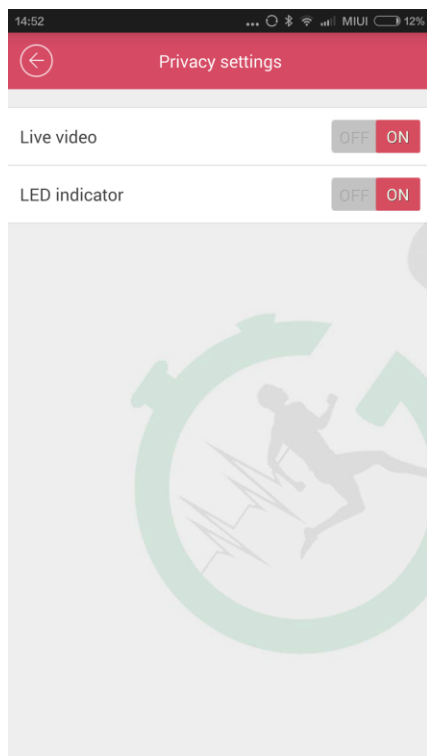
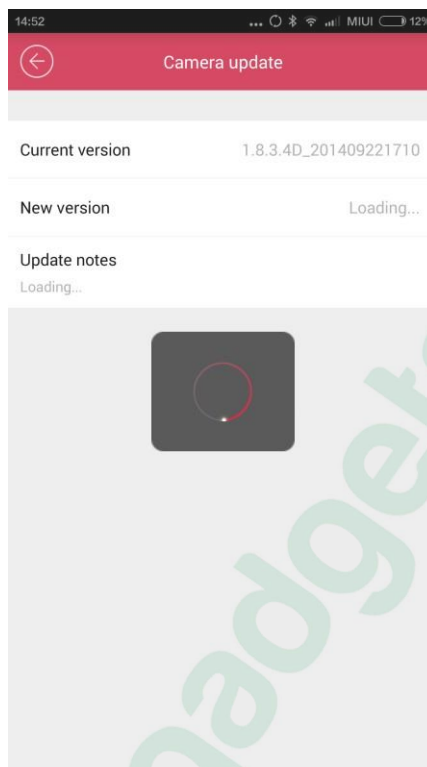
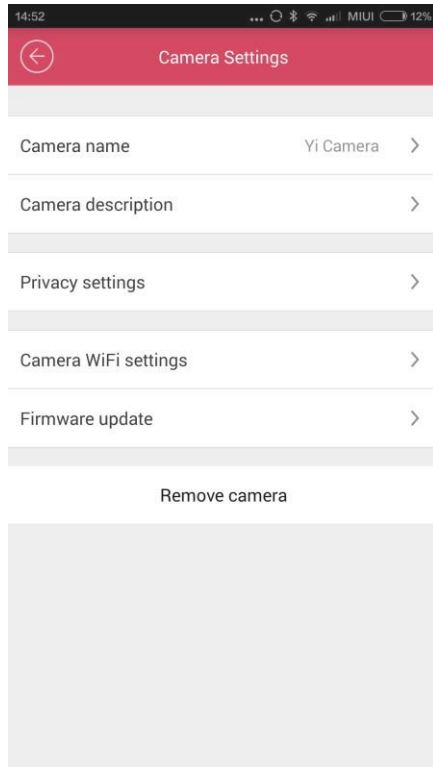


Введите пароль Wi-Fi сети, затем нажмите Next.

На следующем экране вы увидите анимацию с изображением камеры: терпеливо подождите около 2х минут, пока камера подключается к сети. После успешного добавления камеры к вашей WiFi сети, вы увидите следующий скриншот:



Другие скриншоты



Другие функции камеры

Вы можете снимать фото, вести двусторонний аудио разговор, вести видеозапись, использовать галерею, чтобы посмотреть сохраненный фото- и видео контент. Вы можете отключить или включить звук в месте расположения камеры. Функция двустороннего разговора работает так же, как в приложениях QQ, WeChat или WhatsApp.

Примечания

При первой настройке камеры вы имеете возможность выбрать аккаунт, чтобы использовать его для входа в приложение и использования камеры Xiaomi Yi Small Ants. Но лучше всего создать аккаунт «MI» Xiaomi и привязать к нему камеру (ы), так как это наиболее подходящий из доступных вариантов. Контентом камеры Ants вы можете поделиться на социальных платформах, таких как Weibo, QQ Zone и WeChat.

Еще одна особенность камеры Yi: она не может быть одновременно привязана более чем к одному аккаунту Xiaomi; , если вы попытаете привязать камеру ко второму аккаунту, то получите сообщение о том, что камера уже привязана к аккаунту другого пользователя. Вы также получите информацию о пользовательском имени аккаунта, к которому уже привязана камера, таким образом, в случае необходимости, вы можете связаться с владельцем данного аккаунта, чтобы он удалил устройство из своей учетной записи.



Контакты дистрибьютора в РФ:

Реквизиты:

ООО «ГАДЖЕТ»

ОГРН: 1147746147944, ИНН:7720805080

ОКАТО: 45263573000, р/с: 40702810500000141809

Адрес офиса:

140054, Московская обл., г. Котельники,
Новорязанское ш., 6 офис 10

Телефоны:

7 (499) 653-72-23 7 (800)

500-61-53 7 (812) 748-25-30

Электронная почта: info@medgadgets.ru

Сайт: <http://medgadgets.ru/>

